
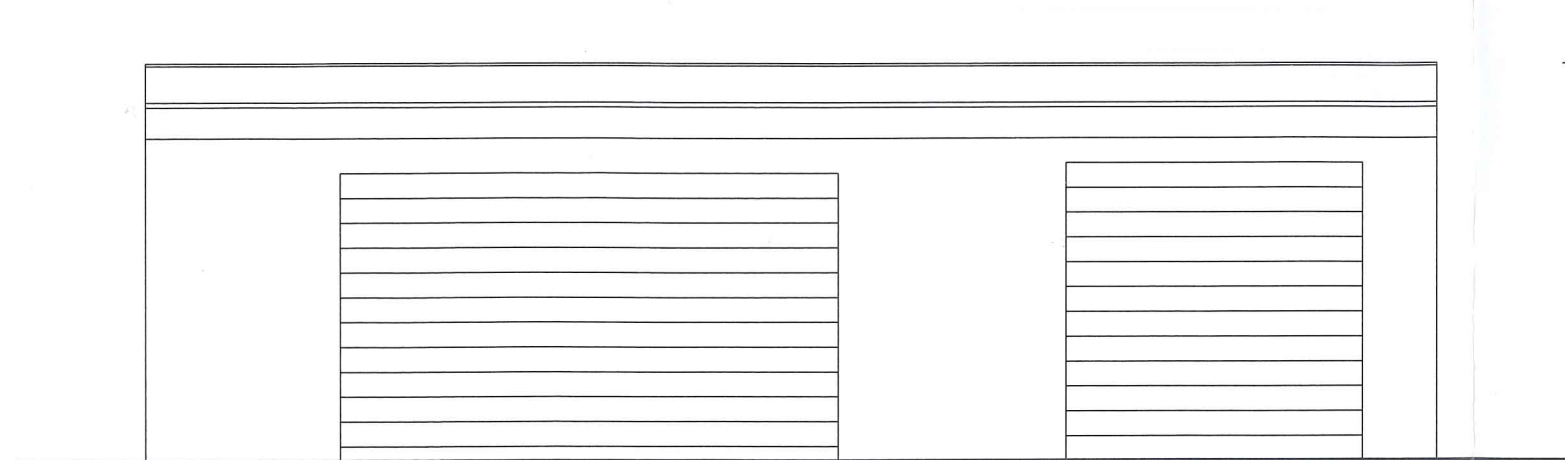
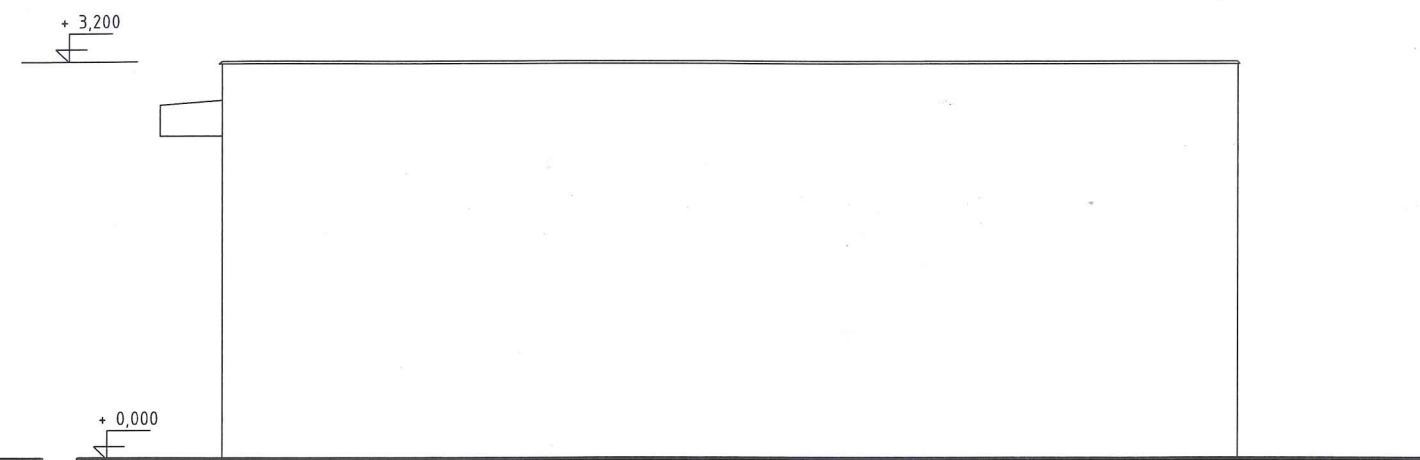


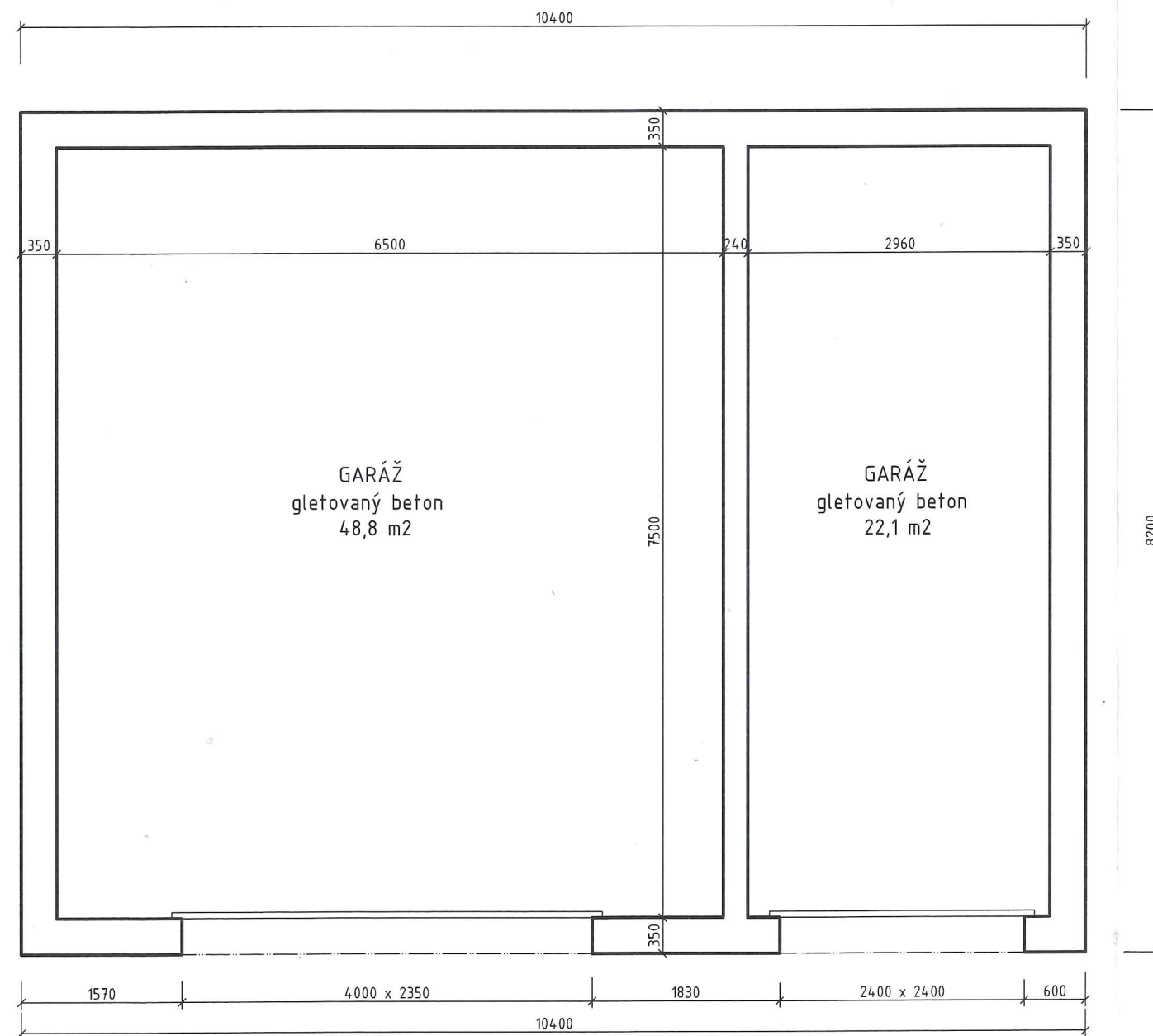
HLAVNÍ PROJEKTANT: Ing. Martin Bergmann		ZODPOVĚDNÝ PROJEKTANT: Ing. Martin Bergmann	
OBJEKT: ODSTRANĚNÍ OBJEKTU GARÁŽE RESSLOVA č.ev. 5903 V AREÁLU UJEP v ÚSTÍ NAD LABEM NA p.p.č. 1278/35 k.ú. ÚSTÍ NAD LABEM - KLÍŠE			
MÍSTO VÝSTAVBY: RESSLOVA č.ev. 5903 p.č. 1278/35, k.ú. Ústí nad Labem - Klíše			
INVESTOR: Univerzita Jana Evangelisty Purkyně v Ústí nad Labem Pasteurova 3544/1, Ústí nad Labem - centrum, 40001 Ústí nad Labem			
ODDÍL DOKUMENTACE: S.1		ČÁST PROJEKTU: STAVEBNÍ ŘEŠENÍ	
PŘEDMĚT VÝKRESU: SITUACE - ZÁKRES V KM		ATELIER B3 MÍROVÉ NÁMĚSTÍ 2442/6 ÚSTÍ NAD LABEM, 400 01  DATUM: 07/2023 STUPEŇ: SP MĚŘÍTKO: 1:500 FORMÁT: A4 PŘEDMĚT VÝKRESU: C.1	



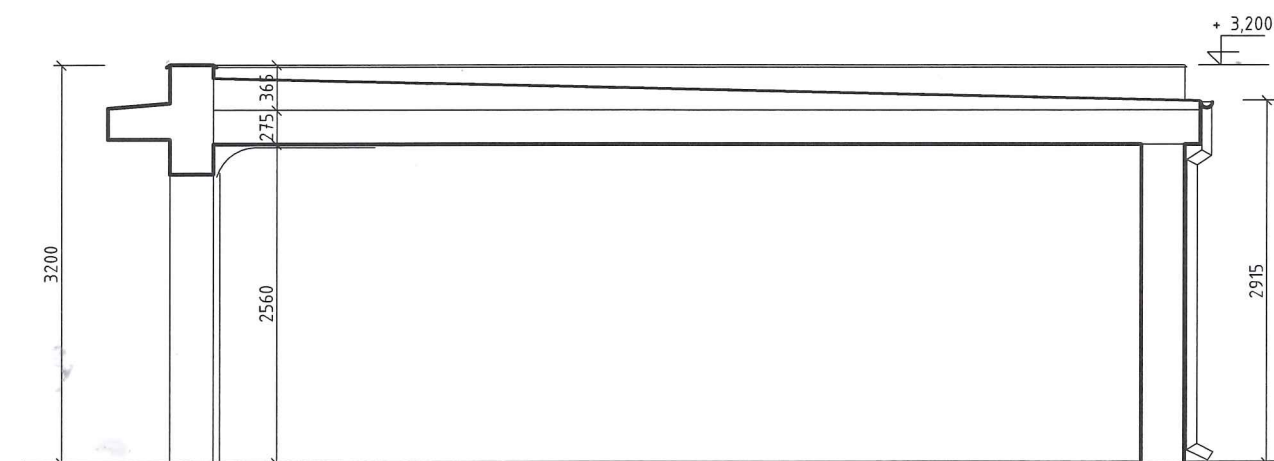
POHLED ČELNÍ (JIŽNÍ)



POHLED BOČNÍ (VÝCHODNÍ)




PŮDORYS



ŘEZ OBJEKTEM

HLAVNÍ PROJEKTANT : Ing. Martin Bergmann		ZODPOVĚDNÝ PROJEKTANT : Ing. Martin Bergmann	
OBJEKT : ODSTRANĚNÍ OBJEKTU GARÁŽE RESSLOVA č.ev. 5903 V AREÁLU UJEP v ÚSTÍ NAD LABEM NA p.p.č. 1278/35 k.ú. ÚSTÍ NAD LABEM - KLÍŠE			
MÍSTO VÝSTAVBY : RESSLOVA č.ev. 5903 p.č. 1278/35, k.ú. Ústí nad Labem - Klíše			
INVESTOR : Univerzita Jana Evangelisty Purkyně v Ústí nad Labem Pasteurova 3544/1, Ústí nad Labem - centrum, 40001 Ústí nad Labem			
ODDÍL DOKUMENTACE : S.1		ČÁST PROJEKTU : STAVEBNÍ ŘEŠENÍ	
PŘEDMĚT VÝKRESU : SCHEMATICKÉ ZAMĚŘENÍ OBJEKTU			

ATELIER B3	
MÍROVÉ NÁMĚSTÍ 2442/6 ÚSTÍ NAD LABEM, 400 01	
	
DATUM : 07/2023	STUPEŇ : SP
MĚŘÍTKO : 1:60	FORMÁT : A3
PŘEDMĚT VÝKRESU : 01	